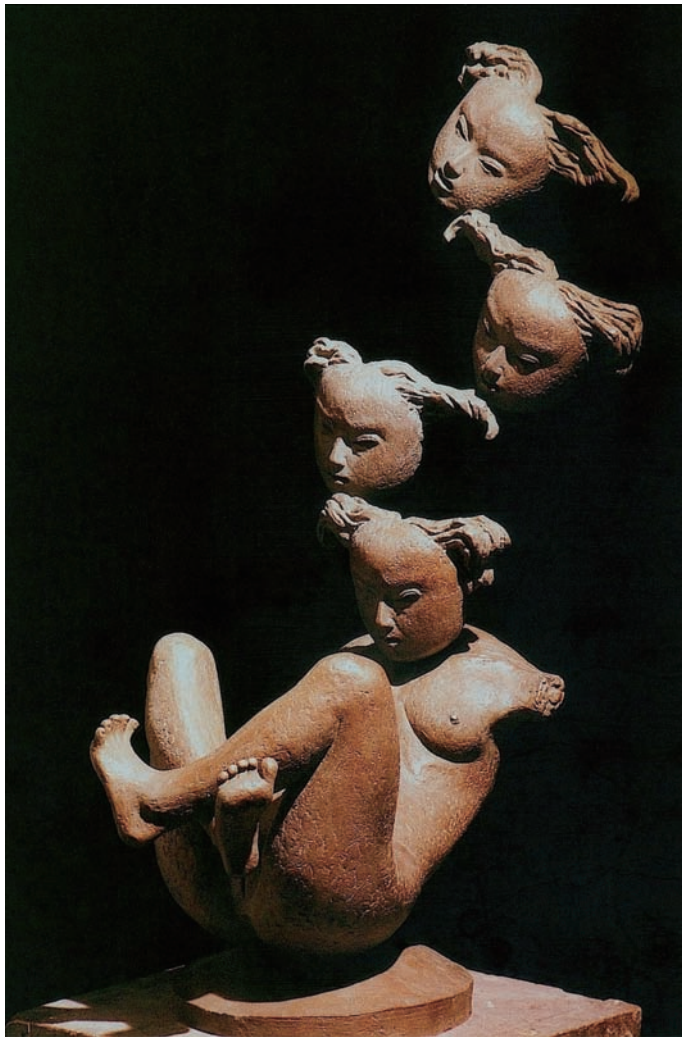


# 鈴木 裕三 展 — 触れる彫刻展 —

2015年 9月20日(日) — 11月3日(祝・火) 10時 — 17時 火・水曜 休館  
 \*9月22日・23日・11月3日の祝日火・水曜は開館



「ベるさうなーしきしんⅢ」2002 ブロンズ H770mm

私は学生時代から一貫して人体像を制作してきました。そもそもは美大のカリキュラムの中で彫刻の基礎とされていたが故に始まった私の人体表現ですが、私にはなぜ人体が基礎なのかかわからずと同時に人体を立体に造ることは私には大きな困難を伴うものでした。以来このわからなさ、難しさに引きずられながらも、「人」とは何か、という問いを巡る私なりの想いを作品に託せられないものかと制作を続けてきたのが私の作家人生だったのです。

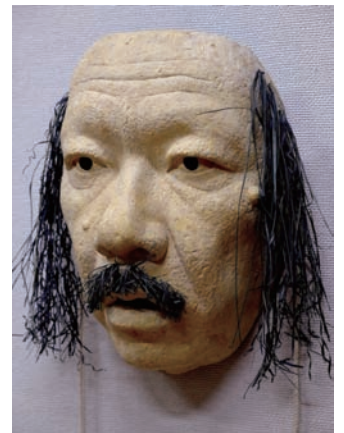
ある時期から私は自刻像を仮面仕立てで造るようにもなりました。鏡に映る虚像を見ながら一度も見たことのない自分の顔を虚像に造る…嘘に嘘を重ねる営みのなかからこそなにかの「本当」が現れてくることを密かに願っているのです。



「ムービングII」2014 紙、鉛筆



「エスキース」1997 ブロンズ H218mm



「ベるさうなー私VI」2013 石膏、ラファイア

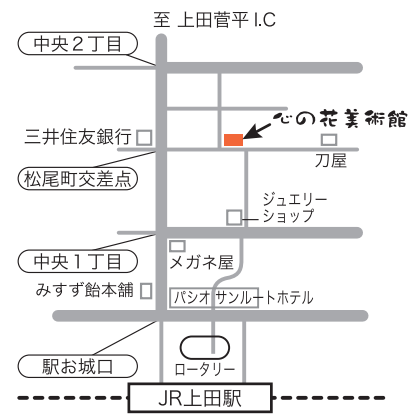
## 略歴

- 1957 岐阜市生まれ
- 1979 東京芸術大学彫刻科卒業 1981 同大大学院修了
- 1996 東京神田 木ノ葉画廊にて個展
- 2000 東京飯田橋 ギャラリー52にて個展
- 2001 東京日野市 日野市民会館 彫刻造形展ひの (2015まで)  
千葉市 IZUMIYA検見川浜店ART SPACEにて個展
- 2004 東京国立市 ギャラリーまちかど多摩現代美術家小品展  
(2011までの毎年と2013)
- 2005 東京飯田橋 ギャラリー52にて個展
- 2007 岐阜市 ギャラリーバスワールドにて個展

★入館料 Cafe・Shopコーナーは無料にて入館できます

・一般：300円 ・高齢者・身障者：200円

・学生(小学生～高校生)：150円



JR上田駅

駐車場あり  
●JR上田駅「お城口」より徒歩約5分

心の花美術館  
art collection museum

心の花美術館▶検索  
メール：info@kokohana-artmuseum.com  
tel/fax: 0268-22-0022 (加藤・増田)

★平成26年度補正 小規模事業者持続化補助金事業